

UNIECO

COSTRUZIONI EMILIA
IMMOBILIARE

CENTRO ACQUISTI COOP MONTECCHIO



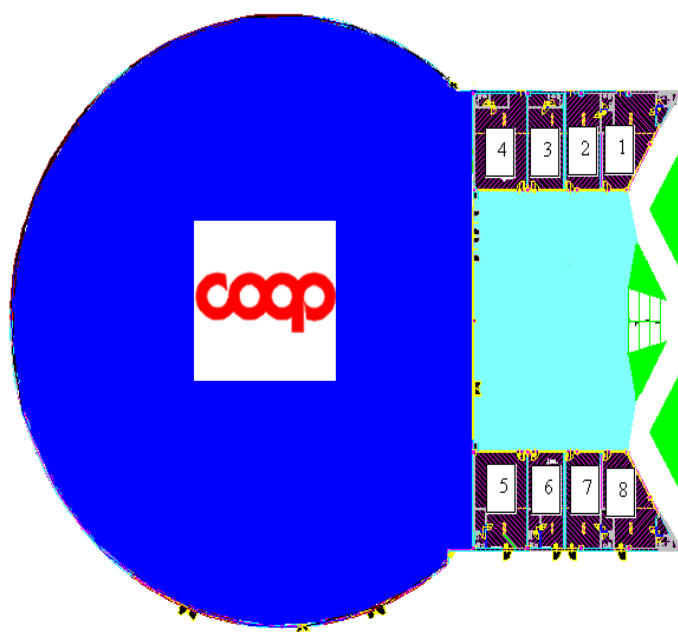
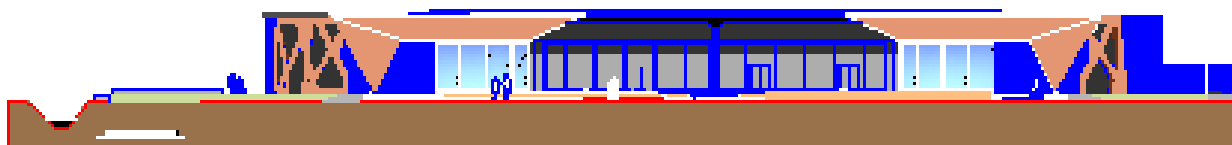
Realizzazione a cura di **UNIECO**

LA STRUTTURA:

La Società Unieco sta realizzando il Nuovo **Centro Acquisti di Montecchio**, ove all'interno sarà presente un **Supermercato di circa 2000 mq** di vendita a marchio **Coop** ed **8 unità commerciali** di vicinato.

La Struttura Commerciale, sviluppata su un unico livello, sarà caratterizzata dalla massima fruibilità ed accessibilità degli spazi anche grazie ad un'unica piazza centrale semicoperta da un porticato a protezione delle vetrine.

I parcheggi a raso, fronte l'ingresso alla piazza, saranno di facile accessibilità attraverso la rotonda su Strada Sant'Ilario.



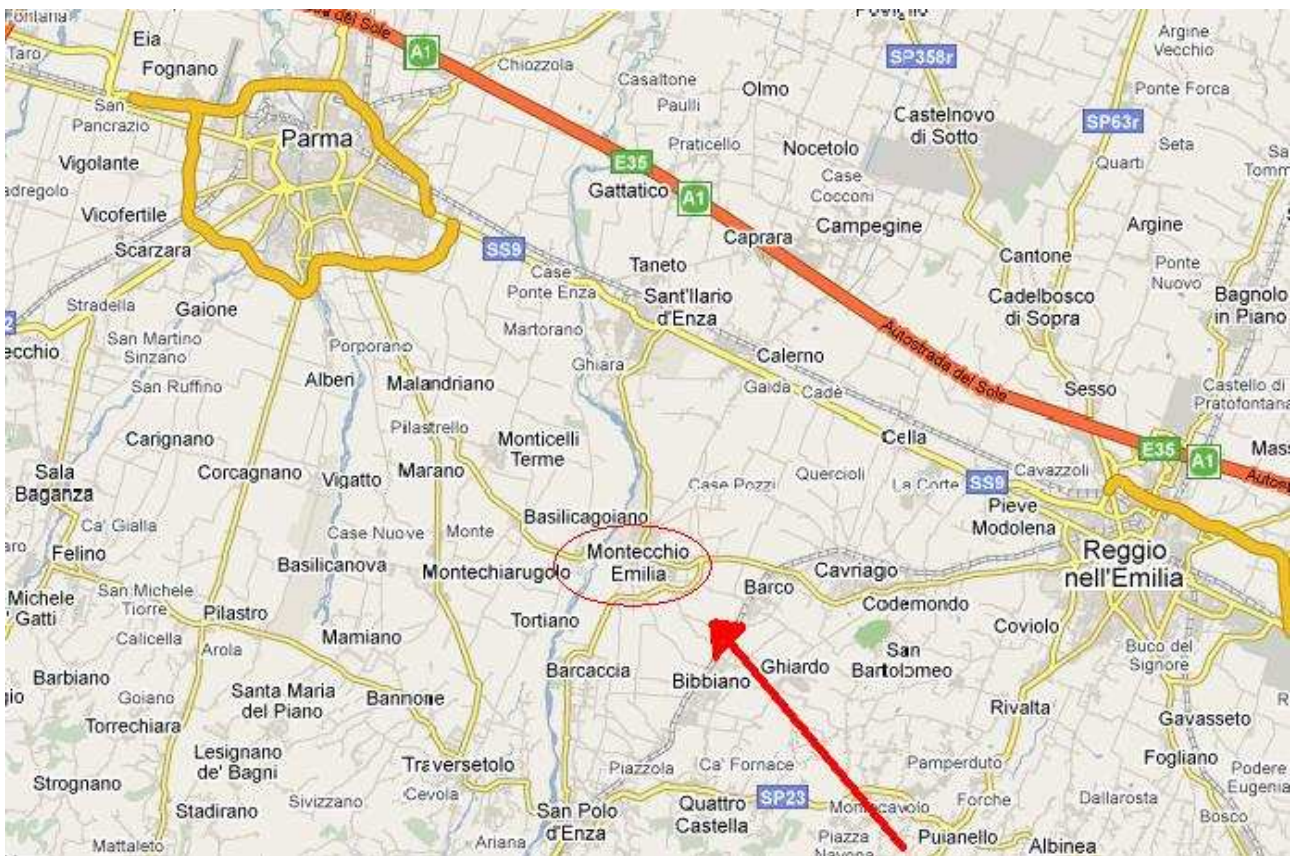
POSIZIONAMENTO TERRITORIALE:

Il progetto si sviluppa nel **Comune di Montecchio** e più precisamente in **Strada per Sant'Ilario**.

La posizione è ottima in quanto si colloca nell'area di espansione residenziale Sud, fianco alle principali strutture pubbliche quali le Scuole e l'Ospedale di Montecchio.

Tutta l'area nelle immediate vicinanze è oggetto di prossimo sviluppo attraverso la creazione di un nuovo polo scolastico ed un nuovo quartiere residenziale di circa 12000 metri cubi.

La viabilità di accesso al Centro Acquisti è eccellente, essendo data dalla prospicenza su Strada Sant'Ilario, asse viario principale per la comunicazione ai Comuni limitrofi ed alla principale Via Emilia.



BACINO D'UTENZA:

A seguito vengono inseriti i dati relativi al bacino gravitazionale di attrazione del Centro Acquisti:

	5 min.	10 min.	15 min.
Popolazione - TOTALE	6570	9478	18562

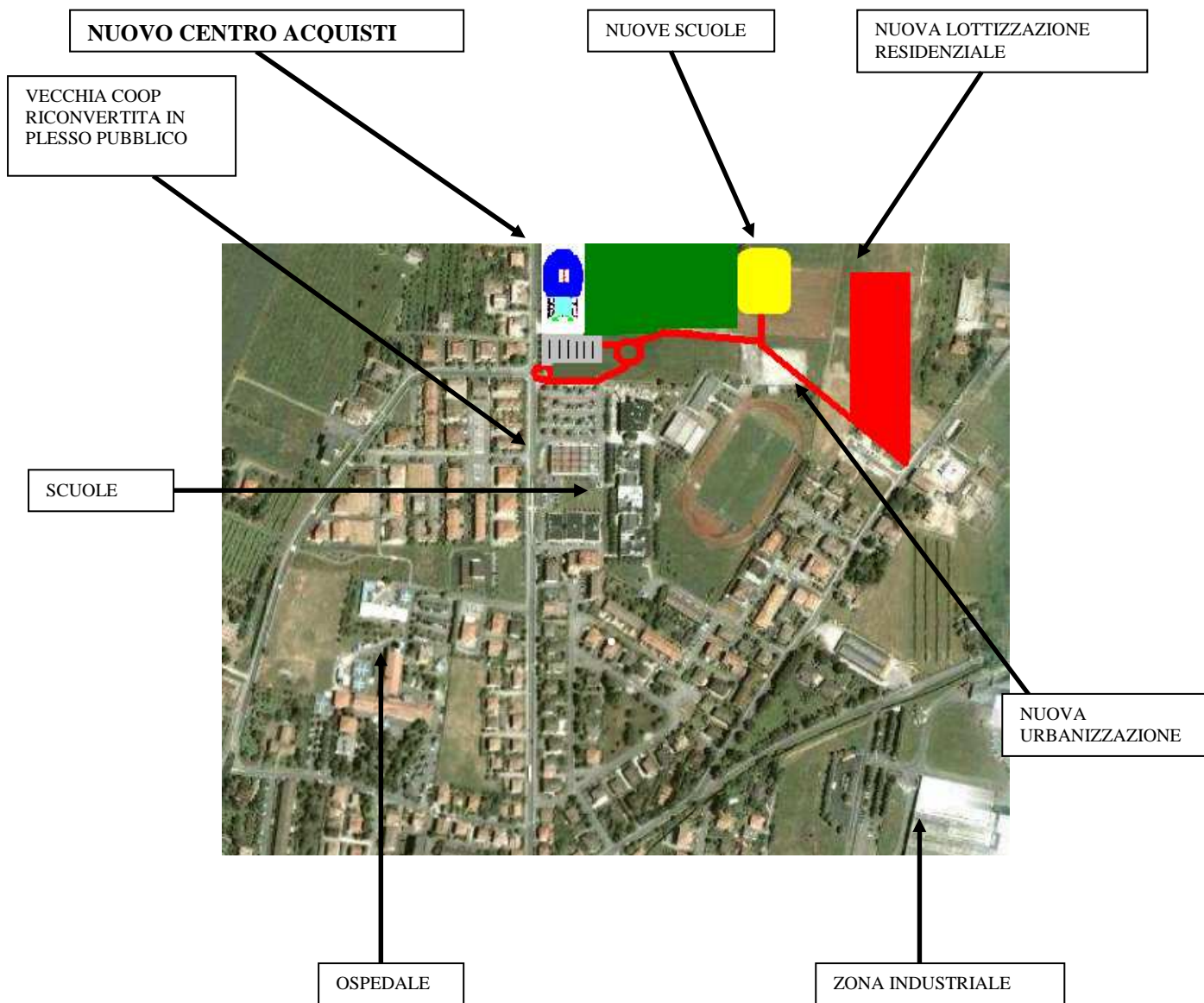
Popolazione - Maschi	3137	4563	9039
Popolazione - Femmine	3433	4915	9523

Popolazione - eta' < 5 anni	304	451	894
Popolazione - eta' 5 - 9 anni	286	416	824
Popolazione - eta' 10 - 14 anni	297	394	820
Popolazione - eta' 15 - 19 anni	312	427	859
Popolazione - eta' 20 - 24 anni	337	467	982
Popolazione - eta' 25 - 29 anni	507	728	1444
Popolazione - eta' 30 - 34 anni	515	754	1522
Popolazione - eta' 35 - 39 anni	546	770	1526
Popolazione - eta' 40 - 44 anni	520	719	1373
Popolazione - eta' 45 - 49 anni	425	599	1251
Popolazione - eta' 50 - 54 anni	444	652	1287
Popolazione - eta' 55 - 59 anni	339	532	1122
Popolazione - eta' 60 - 64 anni	378	560	1059
Popolazione - eta' 65 - 69 anni	370	538	976
Popolazione - eta' 70 - 74 anni	322	472	863
Popolazione - eta' > 74 anni	668	999	1760

Residente di 6 anni e più - Laurea o diploma universitario o terziario di tipo non universitario	434	614	1113
Residente di 6 anni e più - Diploma di scuola secondaria superiore	1766	2476	4802
Residente di 6 anni e più - Media inferiore	1665	2395	4883
Residente di 6 anni e più - Licenza elementare	1757	2601	5022
Residente di 6 anni e più - Senza Titolo di studio	597	865	1692
Stranieri - Totale	207	325	590
Famiglie - TOTALE	2591	3732	7174

Attività economiche	100	134	200
---------------------	-----	-----	-----

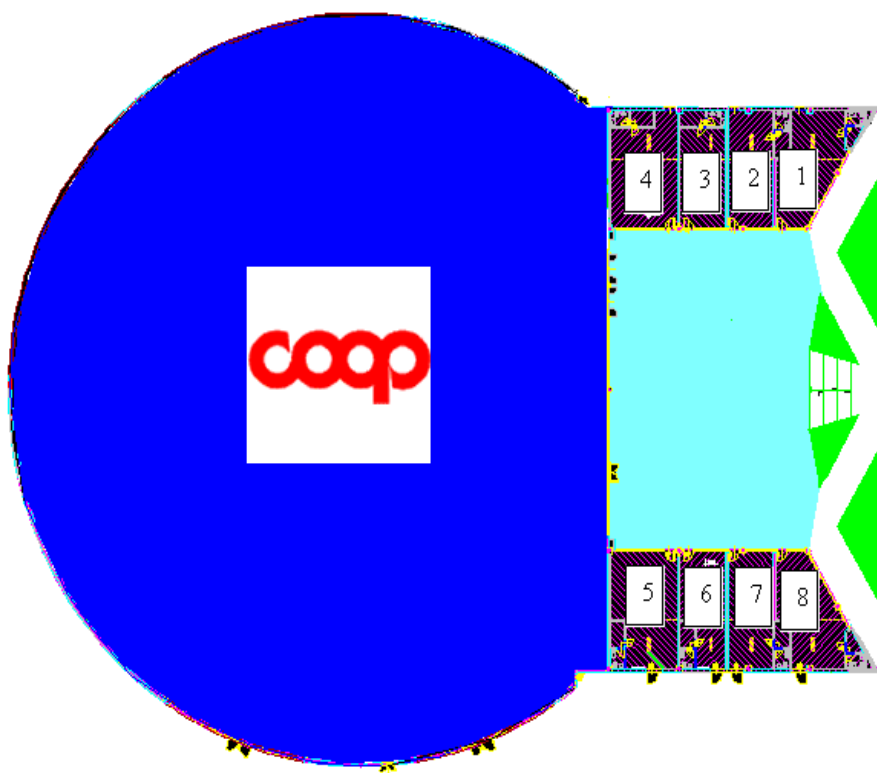
SITUAZIONE ATTUALE E DI SVILUPPO DELL'AREA DI INTERVENTO:



CARATTERISTICHE DELLE UNITA' COMMERCIALI:

Il lay out del Centro Acquisti appare ben equilibrato essendo costituito da una forma cosiddetta "a ferro di cavallo".

Gli otto negozi si dividono in due stecche prospicienti la piazza, tali da poter sfruttare al massimo il passaggio della clientela Coop.



DIMENSIONI DELLE UNITA' IMMOBILIARI:

N° progressivo lotti	Sup commerciale mq
1	99,40
2	88,12
3	75,09
4	110,05
5	110,05
6	75,09
7	88,12
8	99,40
TOTALI	745,31

CONTATTI:

Unieco Soc. Coop.
Via M. Ruini 10 – 42100 Reggio Emilia

Marco Casciaro
Sviluppo Progetti Immobiliari
Divisione Emilia Romagna
casciaroma@unieco.it

Rec. Tel. +39.348.1328069
+39.0522.795325